



Kultur verbindet e.V.

Kultur verbindet e.V. ♦ Bernkasteler Straße 21 ♦ 53175 Bonn

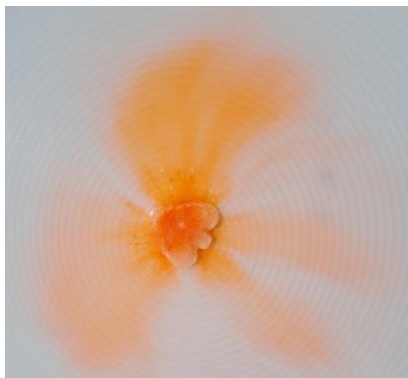
Zuckersonne

Du brauchst:

- Teller
- Farbige Tinte
- Zuckerwürfel

So machst du es:

- Fülle einen flachen Teller mit Wasser.
- Träufle zwei Tropfen farbige Tinte auf einen Zuckerwürfel.
- Stelle den Zuckerwürfel in die Mitte des Tellers ins Wasser.
- Langsam und gleichmäßig breiten sich die farbigen Zacken der Zuckersonne bis fast zum Rand des Tellers aus.
-



Der Zucker löst sich unsichtbar auf, drängt zu den Seiten und nimmt dabei die farbige Tinte mit.